

4 出品人数・作品数

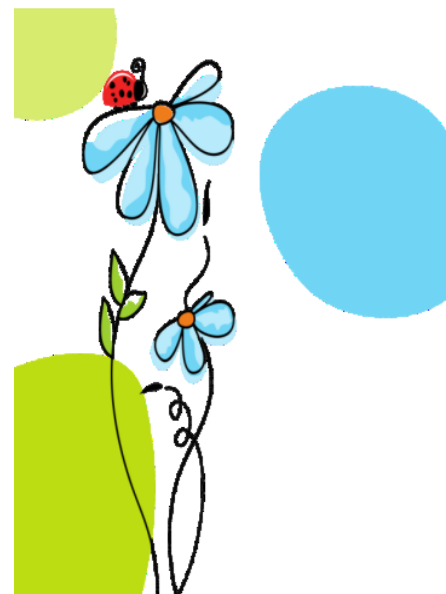
出品人数	人		作品点数 (予定)	点
搬入・搬出について ※〇を付けてください	団体	(各々が・まとめて) 搬入	(各々が・まとめて) 搬出	
	個人	(各々が・まとめて) 搬入	(各々が・まとめて) 搬出	

5 作品について

作品タイトル	作者名	サイズ (タテ×ヨコ)	展示方法 〇を付けてください
			壁掛け その他
			壁掛け その他
			壁掛け その他
			壁掛け その他
			壁掛け その他

■その他に〇を付けた方は、展示方法をご記入ください → ()

- ※出品作品は必ず「作品の天地」<タイトル>がわかるように、裏面などに表記すること。
- ※壁掛け作品の場合は、「紐掛け」もしくは「壁掛け用金具」を取り付けること。
- ※額装されていない壁掛け作品については、展示のために鋸などで作品に穴があく場合があります。
- ※作品の管理には十分注意しますが、万一破損の場合は責任を負いかねます。
- ※展示作業、会期中の受付は主催者において行います。



<申込受付期間>

年1月6日(月)～1月31日(金)



イラスト・ギャラリー



詳しい申込方法は
面をご確認ください



イラストギャラリーとは？

帯広市内で活動している個人または団体が、日頃の創作の成果を発表し、多くの市民が鑑賞する機会を提供することを目的に開催する、アニメやオリジナルイラスト作品の展示会です。

**<会期> 2020年5月14日（木）～19日（火）
10時～18時（最終日は16時まで）**

**<会場> 帯広市民ギャラリー ※入場無料
（JR帯広駅地下1F）**

募集作品 ・マンガ、アニメ、オリジナルのイラスト作品。ただし、デジタルイラストは印刷したもの。

作品規格等 ・作品のサイズは、B0サイズ（1,456mm×1,030mm）以内のもの。
・作品数に制限はありません。
※出品作品が複数の場合や組作品については、全体で規格サイズにおさまること。

参加条件 ①帯広市内で活動する個人・団体 「団体合同展」「私の作品展」へ参加される方は
②年齢・活動歴は問いません 「イラスト・ギャラリー」へ重複して申し込むことはできません。

申込受付期間 **令和2年1月6日（月）～1月31日（金）必着**
※締切後の受付は致しませんので、ご了承ください。

搬入・搬出 ■搬入・・・5月12日（火） 17時～18時
■搬出・・・5月19日（火） 16時～17時 ※時間厳守をお願いします。

申込方法 申込書に必要事項を記入の上、郵送・FAX・Eメールまたは帯広市民文化ホール内事務局へご持参ください。
※申込み多数の場合は、出品者1人あたりの出品作品数を調整させて頂くことがあります。
※参加条件を満たさない申込についてはお断りいたします。

問合せ・申込 おびひろ市民芸術祭実行委員会 事務局
〒080-0015 帯広市西5条南11丁目48番地2 帯広市民文化ホール内
TEL：0155-23-8111 FAX：0155-23-8112 E-mail：info-bunkahall@obihiro-foundation.jp

申込書

1 参加者情報

ふりがな			個人・団体
氏名	※個人参加でペンネームでの表記を語彙望の方は、こちらに記入してください。		
ふりがな	〒	ふりがな	本名 ※ペンネーム希望の場合は必ず記入
代表者名			
おもな活動			

2 連絡先・担当者情報

※団体でお申し込みの場合は、必ず記入してください。

ふりがな		
担当者名	※学校でお申し込みの場合は、顧問の先生のお名前をご記入ください	
住所	<電話>	<携帯電話>
連絡先	<FAX>	<Eメール>

3 搬入・搬出について

■搬入 5月12日（火） 17時～18時

■搬出 5月19日（火） 16時～17時

※時間厳守をお願いします。ご都合によりこの時間内に来られない方は、事務局へご連絡をお願いします。（23-8111）

ウラ面も必ずご記入ください

キリトリ <イラストギャラリー>

出品票		
タイトル		
氏名	<ペンネーム>	<本名>

※搬入時に作品の裏側に貼付してください。足りない場合はコピーして使用してください。